

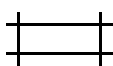
## Как подготовить макет для печати у нас

Эта небольшая инструкция поможет правильно подготовить макет для печати с помощью привычного программного обеспечения (Adobe Illustrator, Adobe InDesign, Adobe PhotoShop, CorelDraw и другие).



### Основы (размер макета)

Убедитесь, что ваше фоновое изображение, цвет фона или элементы фона расположены от края до края Основы.



### Обрезка (размер готовой продукции)

Именно здесь мы обрежем продукцию.

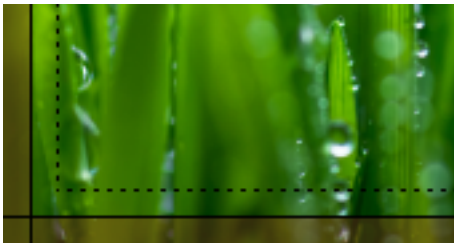


### Безопасная область

Убедитесь, что важная информация, такая как логотип или текст, находятся внутри этой области, чтобы избежать отсечения.

## Основа (размер макета)

Если вы используете фоновое изображение или заливку фона цветом, убедитесь, что эта область полностью покрывают всю Основу — от края до края. Если вы не сделаете так, то после печати и обрезки по линиям реза могут остаться белые полосы.



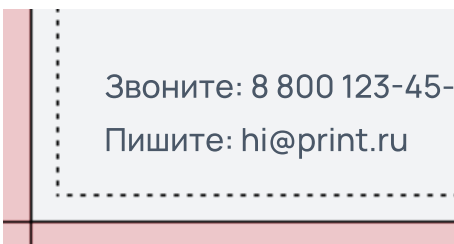
Правильно



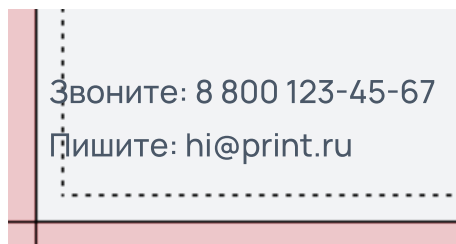
Не правильно

## Безопасная область

Для сохранения всей важной информации на вашей печатной продукции, убедитесь в том, что текст или важные объекты на изображении располагаются в безопасной области. Безопасная область находится далеко от линий реза, так что при резке мы точно не затронем важную информацию.



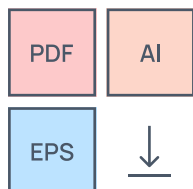
Правильно



Не правильно

## Наши рекомендации для идеального макета

Прежде чем вы загрузите макет в наш онлайн-сервис печати мы кое-что рекомендуем проверить и при необходимости поправить.



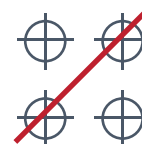
### Скачайте шаблон

Шаблоны помогают сделать правильный макет быстрее.



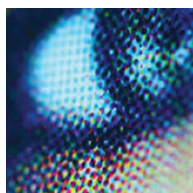
### CMYK

Используйте пр-во CMYK.  
Сохраните макет со стандартом PDFx1a 2001.  
Профиль FOGRA 39.



### Без меток реза

Мы сами проставляем метки, когда отправляем в печать.



### Разрешение (dpi)

Все изображения должны быть 300dpi или выше.



### Размер текста

Размер текста для лучшего качества — 7 pt и выше.



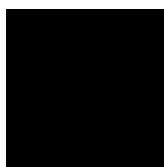
### Шрифты

Убедитесь, что ваши шрифты преобразованы в кривые.



### Черный текст

Не используйте смесевой цвет для черного текста.  
Идеальный черный текст только 100% K



### Черная заливка

Чтобы заливка черным была насыщенной, используйте смесь: 60%–С, 60%–М, 80%–Y, 100%–К,



### Градиенты

Для лучшей печати градиента, его необходимо растривать.